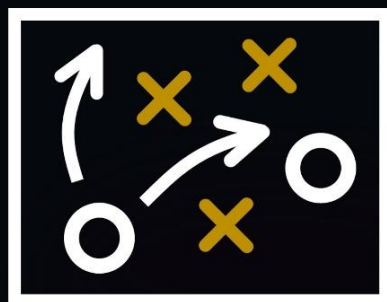


BONTAZ ACADEMY COACHING

ROMAIN MUFFAT



LA PALETTE DU COACH

L'OBSERVATION DE L'ADVERSAIRE



SOMMAIRE

1

Qui sommes-nous ?	3
Nos médias	4
Préambule	5

2

L'animation offensive

Le système adverse	7
Le style de jeu	8
Les joueurs clés	9
La transition	11

3

L'animation défensive

La hauteur de bloc	13
Les espaces disponibles	14
Le pressing	16
La transition	17
Les joueurs clés	18

4

Les coups de pieds arrêtés

L'aspect offensif	20
L'aspect défensif	21

5

La fiche d'observation

Une fiche à adapter	23
La fiche complète	24



QUI SOMMES-NOUS ?

FORMER AU FOOTBALL

Centre de formation piloté par le **FC Annecy (Ligue 2)**, la Bontaz ACADEMY est une section sportive reconnue par la FFF située en Haute-Savoie qui compte plus de **360** joueurs et joueuses collège et lycée.

MAIS PAS UNIQUEMENT !

Elle a pour objectif d'emmener ses joueurs et joueuses **au plus haut niveau** à travers un triple projet sportif, scolaire et éducatif.

UN STAFF DE QUALITÉ

Afin d'accompagner au mieux les jeunes dans leur parcours, 25 éducateurs diplômés par la FFF sont au quotidien sur les terrains et en dehors !



QUI SOMMES-NOUS ?

UN DIAGNOSTIC CLAIR

La Bontaz Academy Coaching vient d'un **constat implacable** : les ressources pour les entraîneurs et passionnés de foot sont relativement faibles en langue française.

En effet, de nombreux contenus d'entraînements ou analyses existent en vidéo, mais les langues anglaise ou espagnole réduisent leur accessibilité.

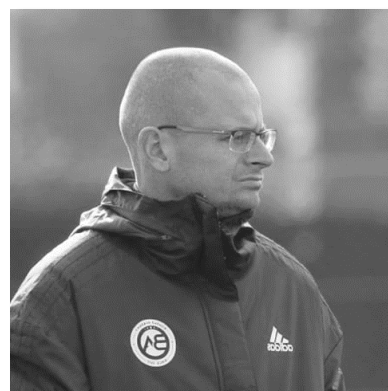
C'est pourquoi nous avons voulu créer en août 2022 ce nouveau projet.

QUI SOMMES NOUS ?

Educateurs professionnels diplômés par la FFF (UEFA A), nous (Romain MUFFAT et Adrien DELVECCHIO) sommes à l'initiative du projet de la BA Coaching.



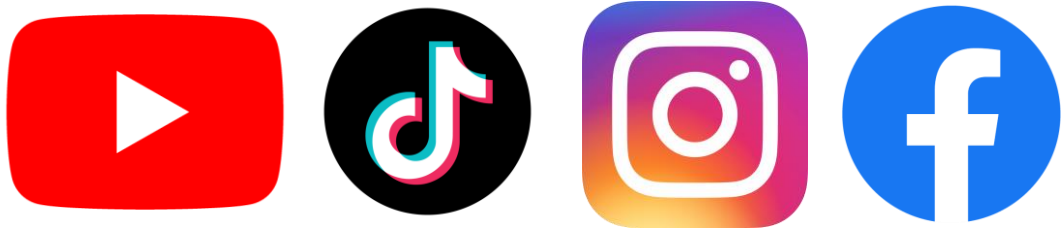
Romain
MUFFAT



Adrien
DELVECCHIO



NOS MÉDIAS



**Rejoignez notre communauté
de 370 000 abonnés !**



Ainsi que tous nos livres numériques
<https://www.bontazacademy-coaching.com>



PRÉAMBULE



Les 15 premières minutes d'un match sont cruciales. Elles doivent permettre au coach et son staff d'identifier les forces et les faiblesses de l'équipe adverse.

Cela lui permettra de **réguler son plan de jeu** si besoin et préparer ensuite ses interventions à la mi-temps.

Nous allons vous présenter en trois parties les points à observer, et vous proposerons en fin de vidéo une **check-list globale** à utiliser lors de votre saison.

Il est évident que la quantité d'informations présentée est **énorme**, d'autant que l'entraîneur doit également s'occuper de son équipe et du plan de jeu qu'il a mis en place !

Idéalement, il sera épaulé par **un ou plusieurs adjoints** qui pourront se répartir les points à observer. L'objectif étant à la fin du premier quart d'heure de faire un débriefing court avec le coach, et aborder déjà les choses à conserver ou réguler !

Comment souvent, le type d'informations que l'entraîneur souhaitera regarder et avoir dépendra de sa sensibilité, son expérience, l'adversaire etc...

Même si l'objectif de cet ebook étant de proposer une liste relativement complète, ce sera bien entendu au coach de l'adapter comme il le souhaite !

BONNE LECTURE !





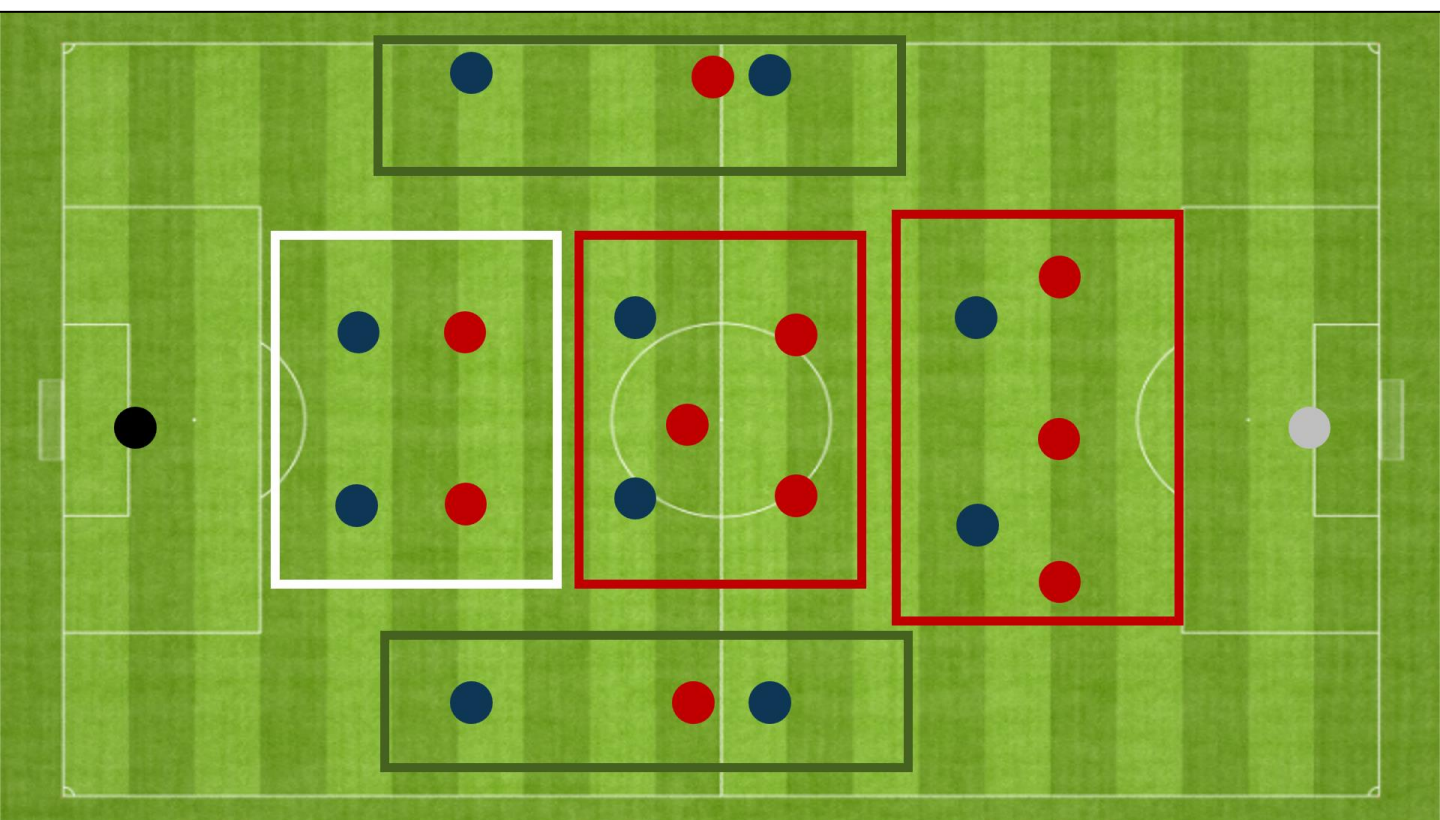
L'ANIMATION OFFENSIVE

LE SYSTÈME ADVERSE

Démarrons avec l'animation offensive. La première chose à observer est la plus basique, et donnera une indication initiale. Dans quel système de jeu joue l'équipe adverse ? Combien de lignes ? Ligne arrière de 3 ou 4 défenseurs ? Combien de joueurs sur les côtés ?



Nous vous conseillons de formaliser sur papier le système adverse par rapport au notre. Ceci nous permettra d'identifier les endroits de supériorité ou au contraire de faiblesse.



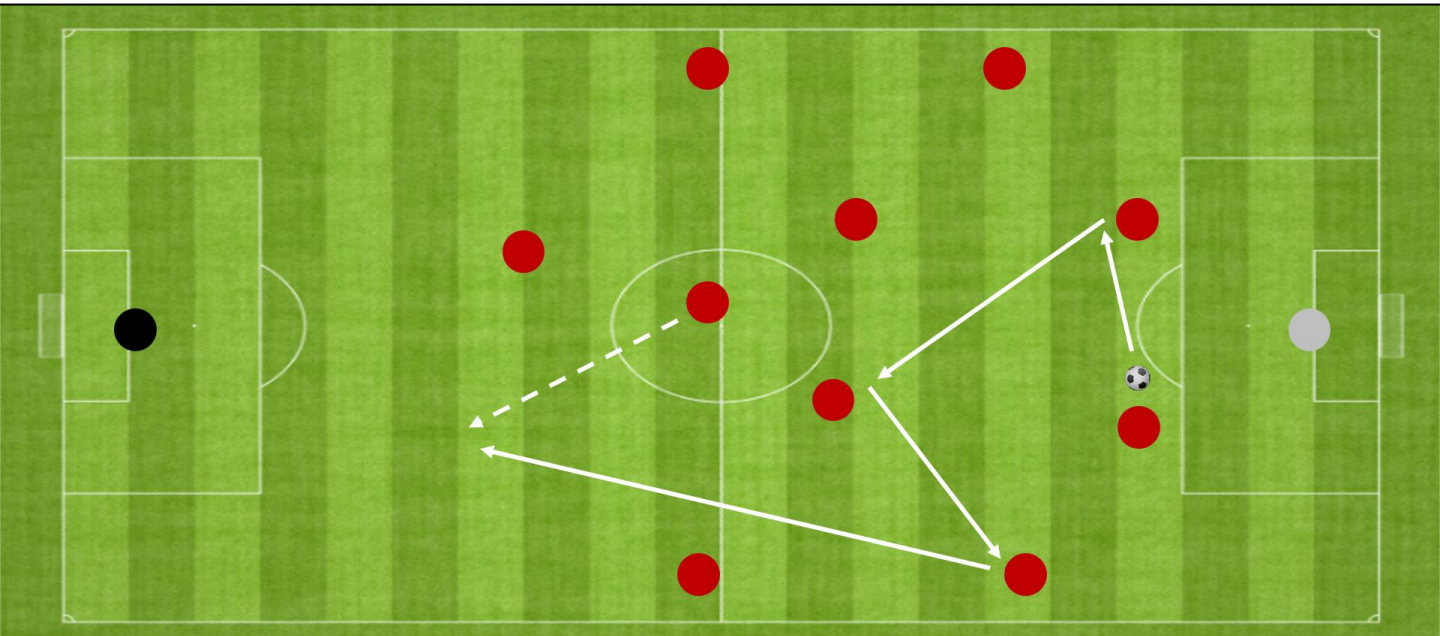
Ici par exemple, notre 442 (en bleu) face au 3 5 2 adverse révélera une **égalité** numérique dans l'axe derrière, une **infériorité** au milieu mais une **supériorité** sur les côtés.

LE STYLE DE JEU

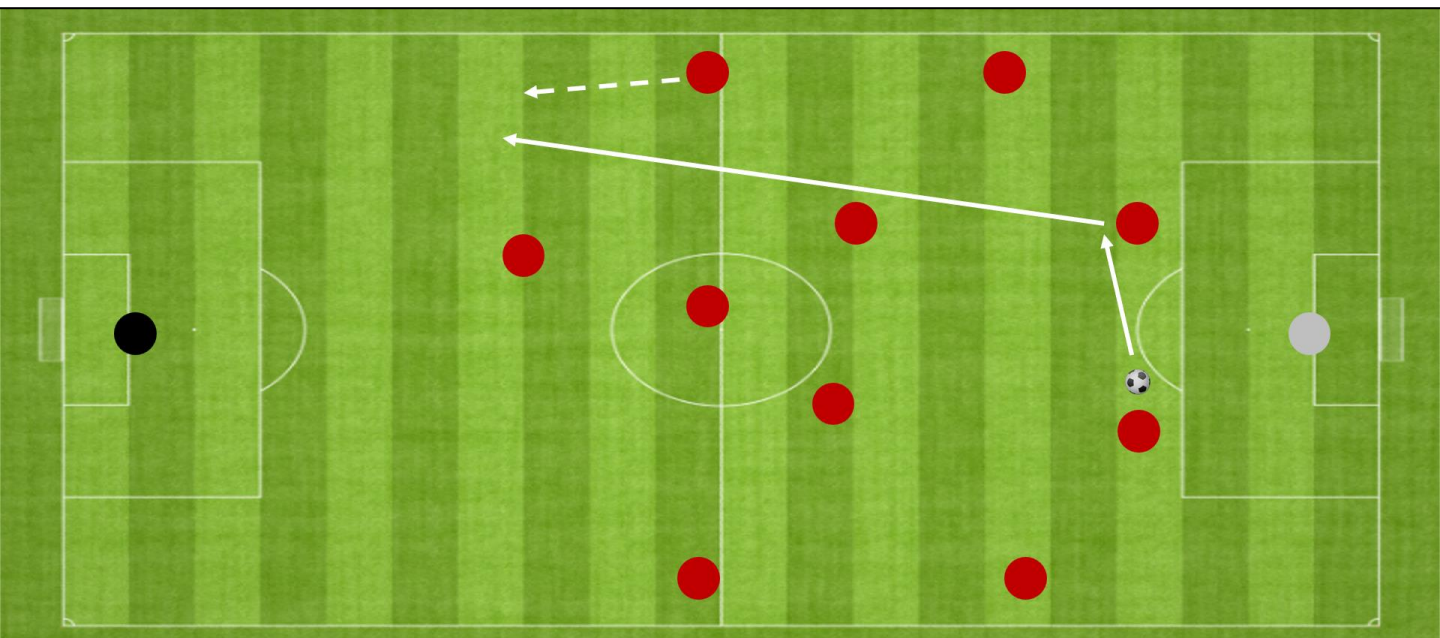
Il faudra ensuite noter le style de jeu :

- L'adversaire cherche-t-il à relancer court ou a-t-il un style de jeu plus direct ?
- Comment le gardien relance-t-il ? Est-il à l'aise ?

Les quinze premières minutes doivent ainsi faire émerger quelques circuits préférentiels.



L'équipe adverse cherche-t-elle à nous fixer dans l'axe par la passe pour trouver les côtés ensuite ?

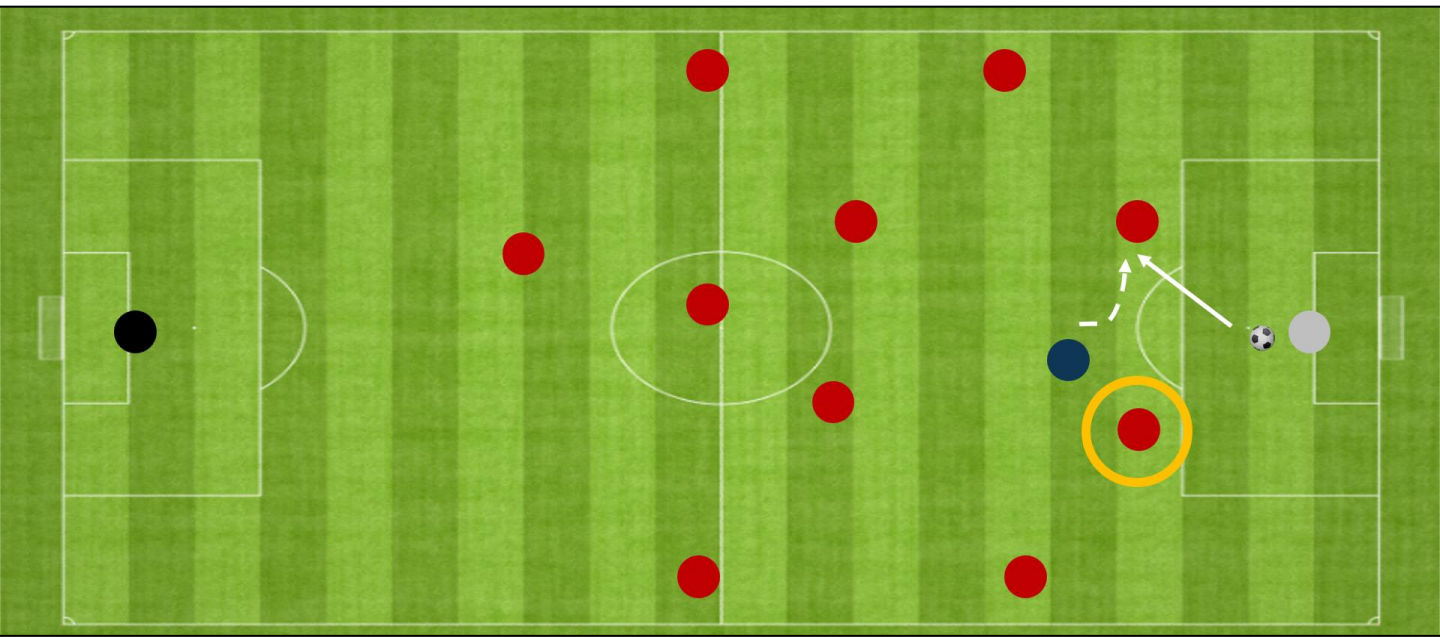


Au contraire va-t-elle immédiatement sur les côtés ?

LES JOUEURS CLÉS

Cette analyse sera complétée avec les joueurs clés.

A la relance tout d'abord. La relance est souvent confiée à un central plus adroit ou à un milieu défensif qui assure les sorties de balles. Cela donnera des pistes au coach pour isoler ce joueur ou orienter le pressing vers le central moins à l'aise avec le ballon par exemple.



On suppose ici que le central gauche est le meilleur relanceur. On demandera ainsi à notre attaquant de l'isoler en se mettant proche de lui pour forcer le gardien à jouer avec le central droit.



BONUS : Retrouvez comment articuler un pressing avec un ou deux attaquants en vidéo sur notre chaîne Youtube :
<https://www.youtube.com/watch?v=UfoF-6tL74c>

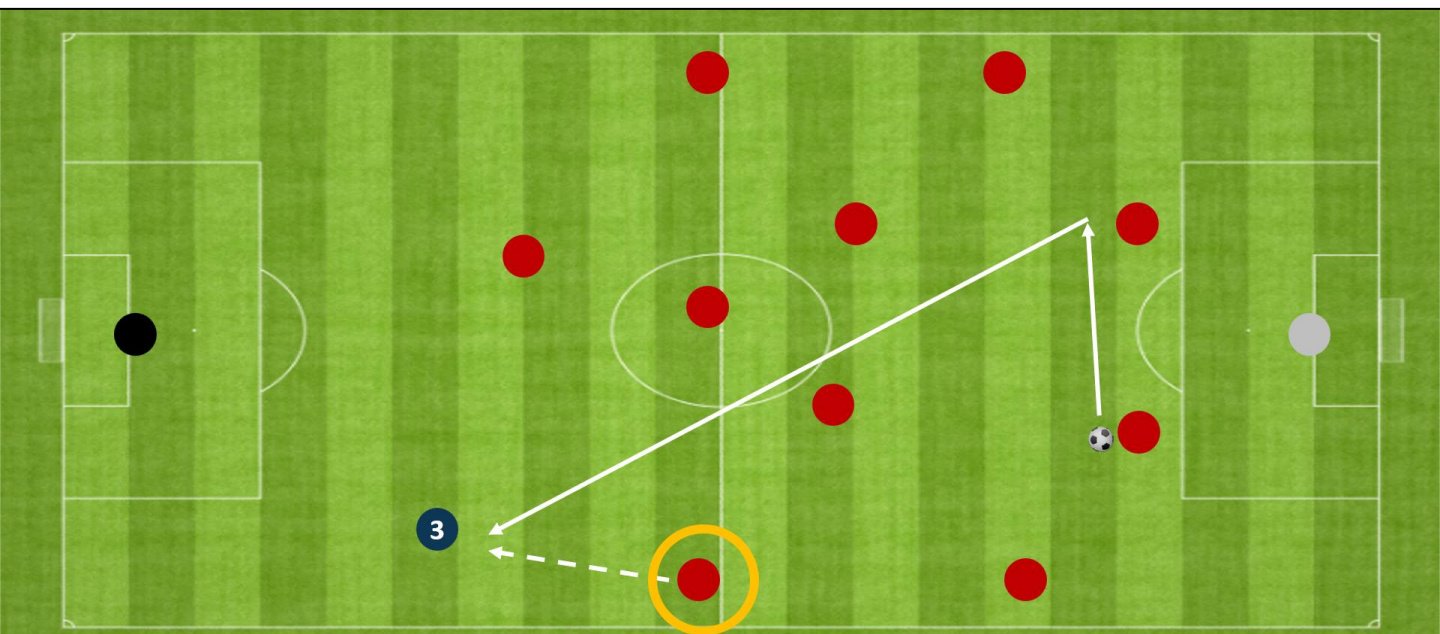


LES JOUEURS CLÉS

Les **joueurs recherchés** donneront également une indication à l'entraîneur.

L'adversaire cherche-t-il souvent la profondeur côté gauche car il a un ailier très rapide ? Un attaquant dos au jeu car à l'aise en appui ? Un milieu défensif qui touche tous les ballons ?

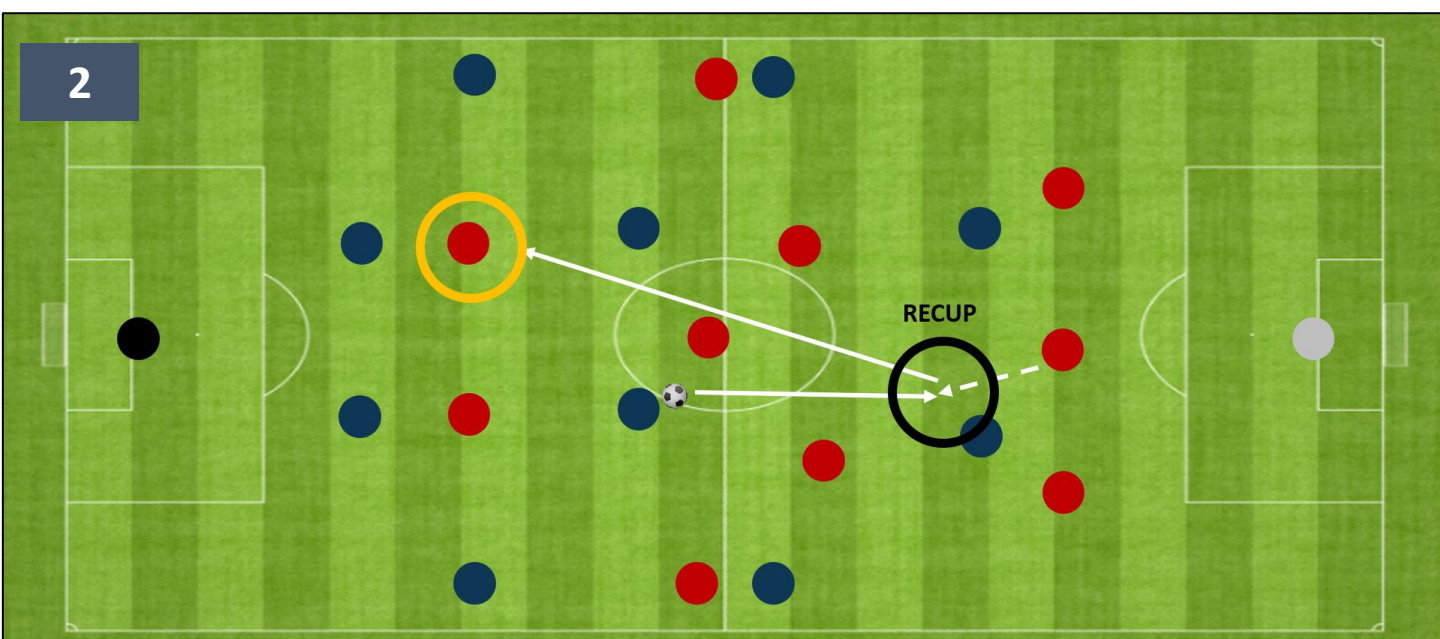
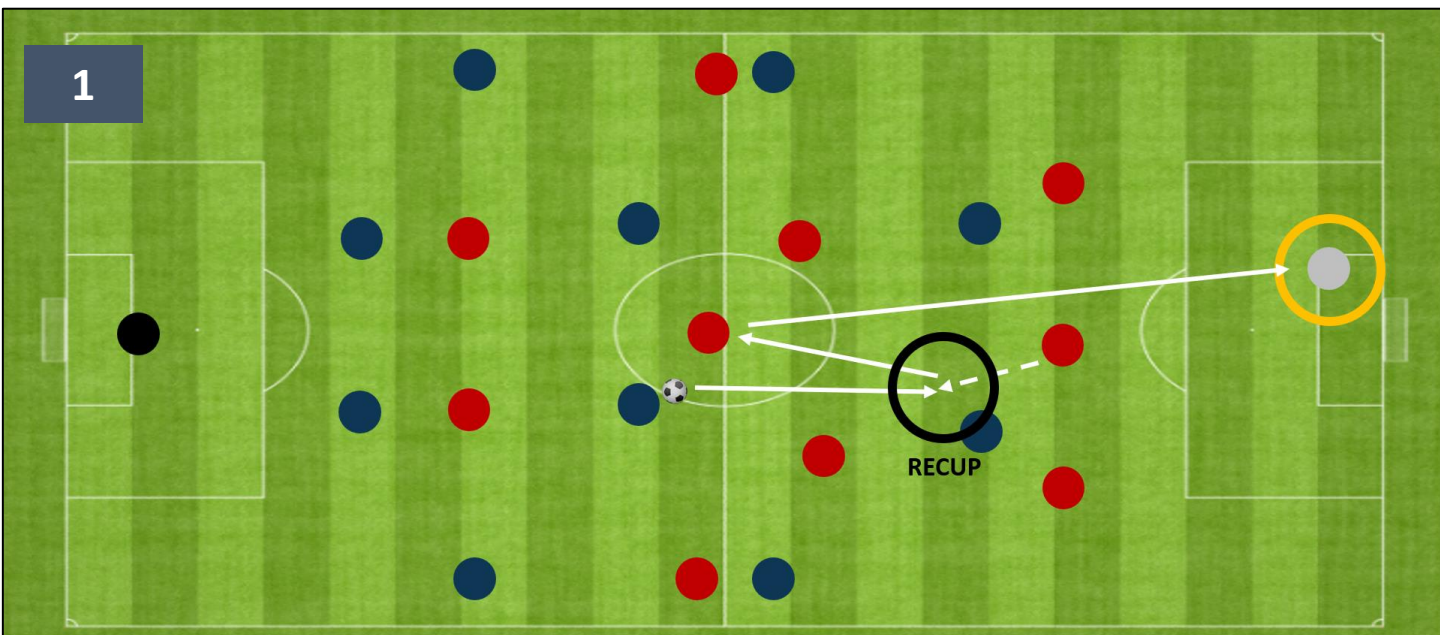
Ceci doit permettre de noter quels sont les joueurs à **surveiller**, et si des **régulations** sont à apporter.



On s'aperçoit par exemple que l'adversaire cherche beaucoup l'ailier gauche car très rapide. Il faudra alors être **attentif** à notre latéral droit, et changer de plan si l'adversaire a le dessus (changer le latéral, baisser la hauteur du bloc pour réduire la profondeur etc).

LA TRANSITION

L'adversaire cherche-t-il systématiquement la profondeur, ou plutôt à conserver (*figure1*) ? Quels sont les appels des attaquants et excentrés à la récupération ? Combien de joueurs se projettent ? Y a-t-il des joueurs recherchés en priorité (*recherche de l'attaquant / figure 2*) ?



Cela doit donner le profil type des transitions adverses. Elles seront liées à la hauteur de son bloc défensif et son pressing. Passons justement à l'aspect défensif.

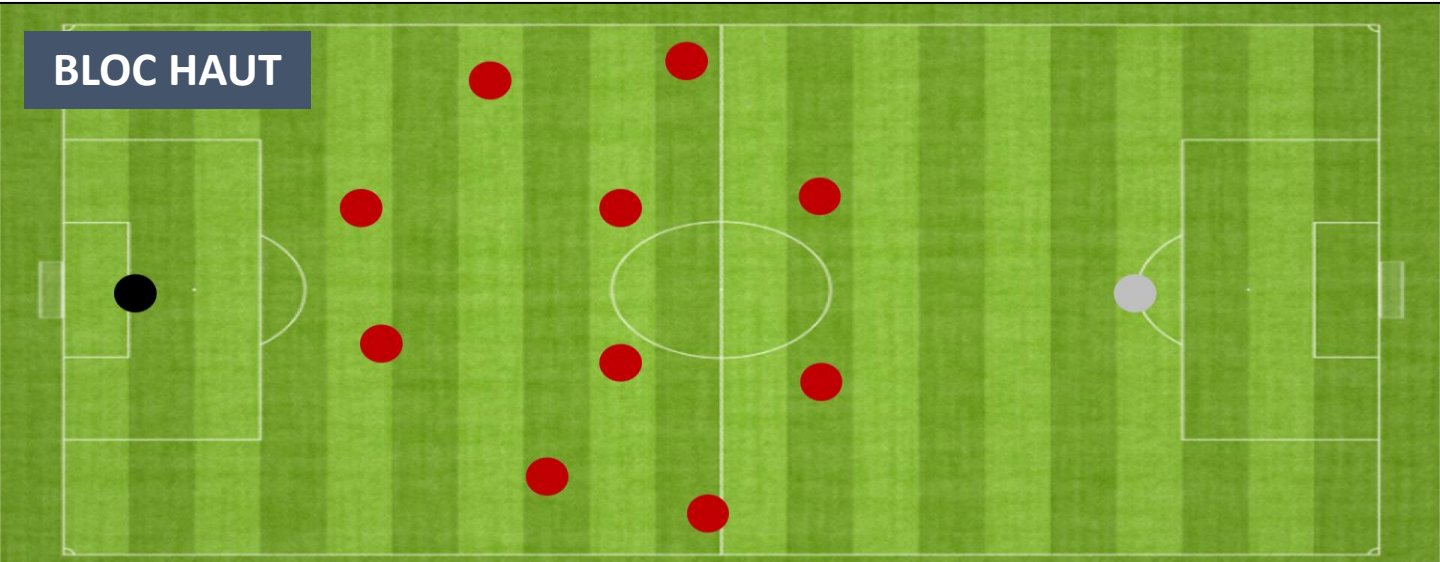


L'ANIMATION DÉFENSIVE

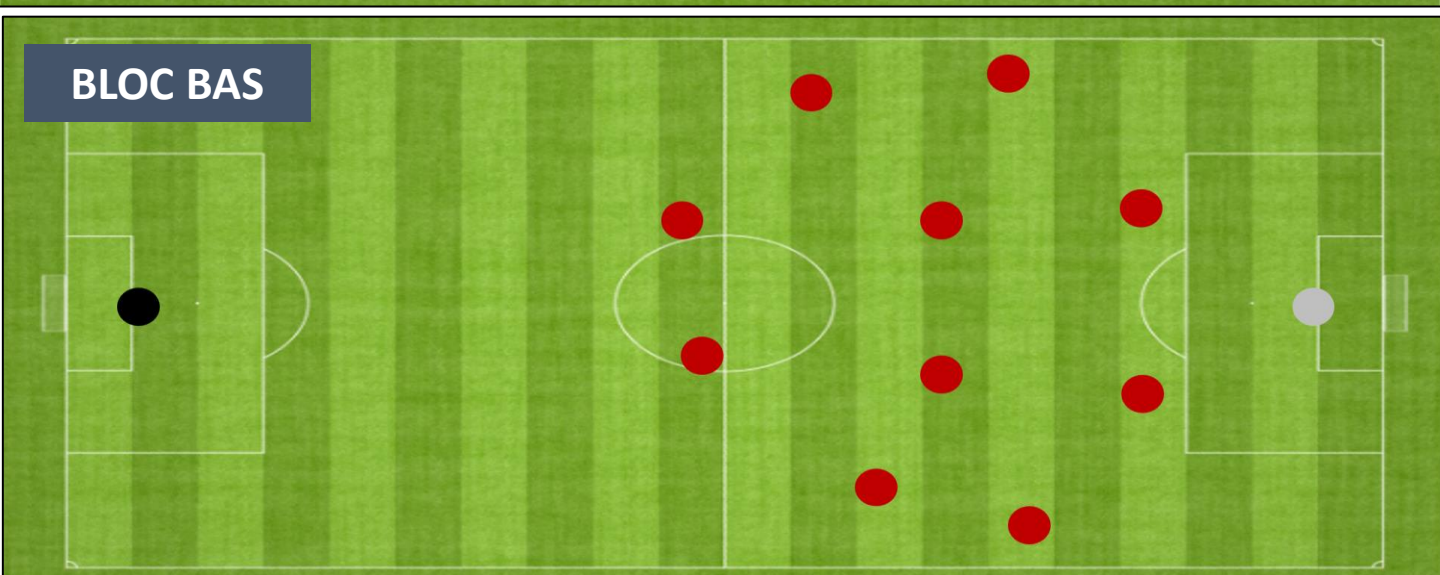
LA HAUTEUR DE BLOC

Première analyse, le système une nouvelle fois. Comment l'entraîneur adverse articule son bloc, et **surtout à quelle hauteur ?**

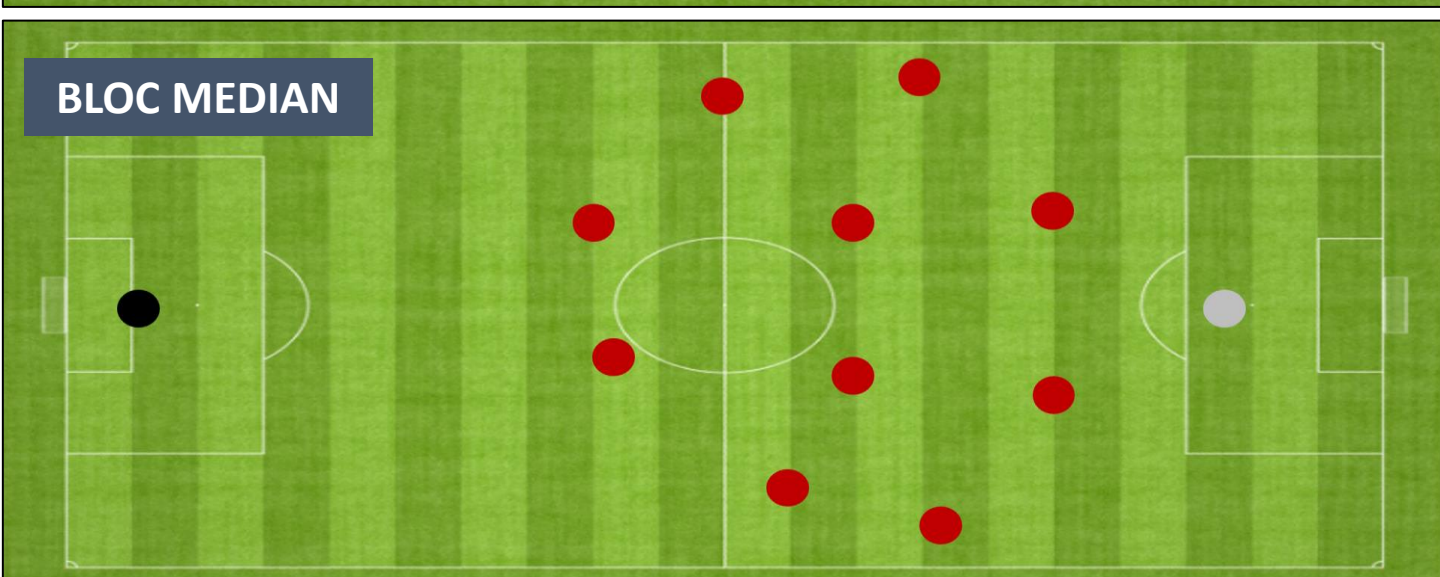
BLOC HAUT



BLOC BAS

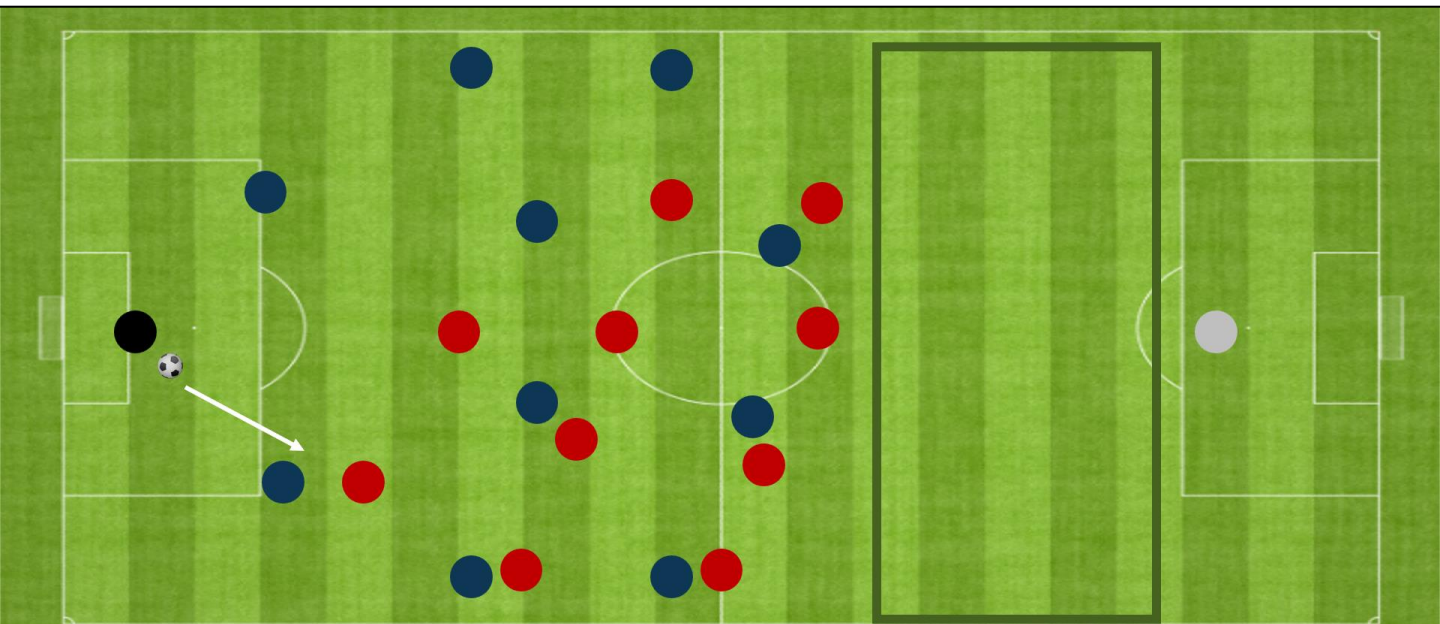


BLOC MEDIAN

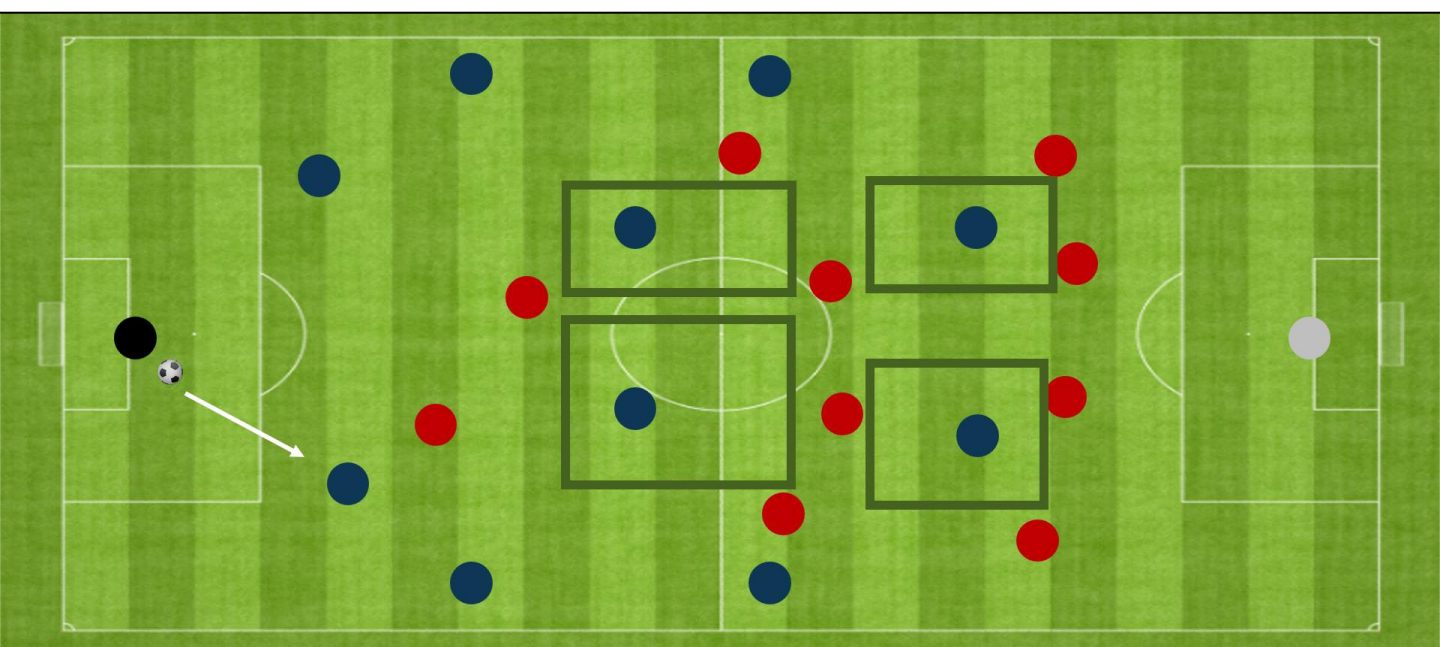


LES ESPACES DISPONIBLES

Les distances entre les lignes sont également un indicateur fort. Quels sont les espaces que nous pouvons utiliser dans le bloc proposé ?

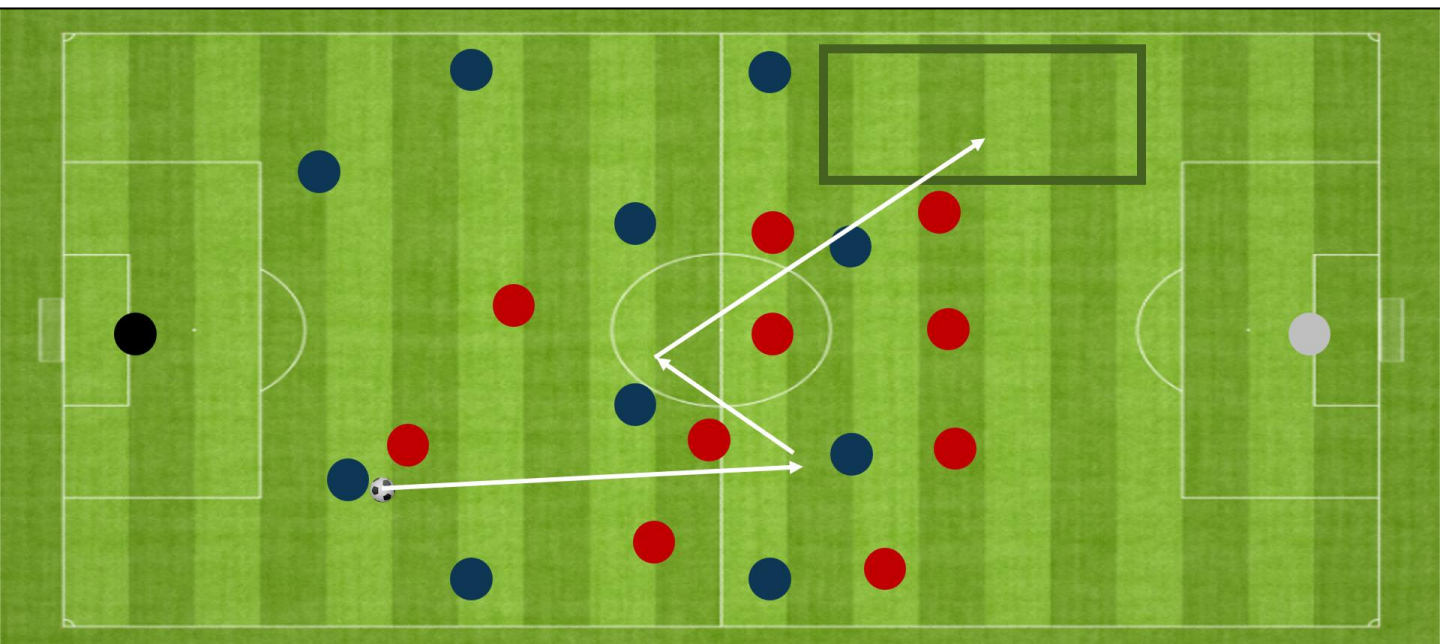


La profondeur si un bloc compact vient nous chercher haut ?



L'interligne si le pressing n'est pas coordonné ?

LES ESPACES DISPONIBLES



La largeur si le bloc coulisse fortement
ou si l'équipe adverse est en infériorité sur les côtés ?



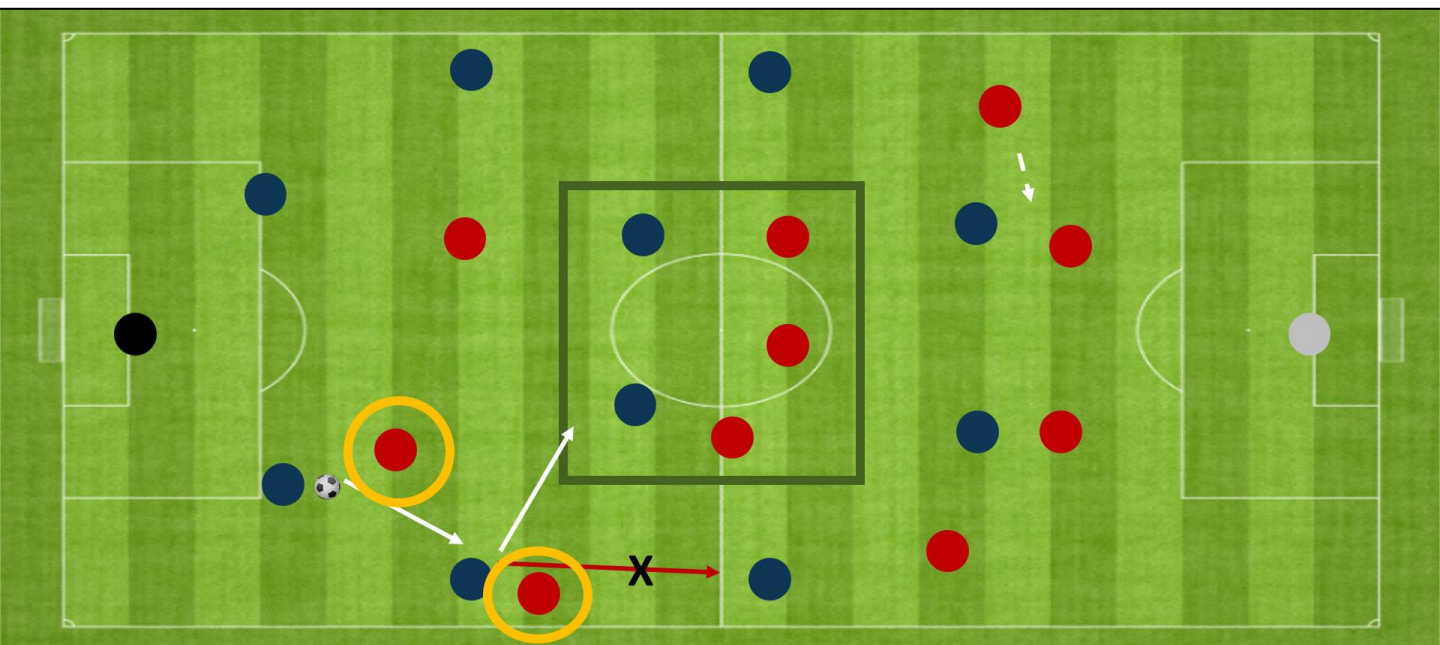
Il faudra également avoir un œil sur l'attitude du gardien de but. Est-il craintif et proche de sa ligne ou au contraire à l'aise dans la profondeur ?

Cela aura une grande incidence sur l'espace à attaquer.

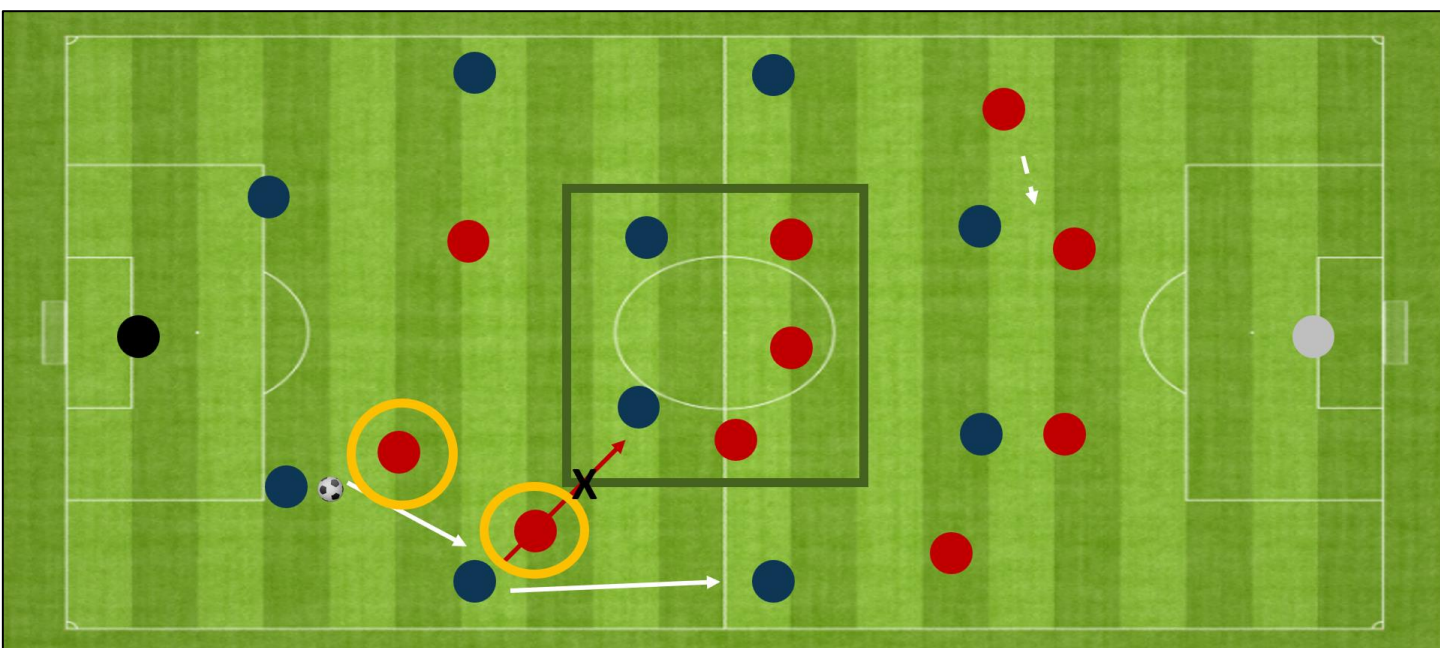
LE PRESSING

Nous devons ensuite analyser **les starters de pressing de l'adversaire et les zones de récupération recherchées**.

Est-ce que le pressing se déclenche à chaque fois qu'un de nos latéraux touchent le ballon ? Est-ce que le cadrage emmène plutôt nos joueurs sur le côté ou dans la densité axiale ?



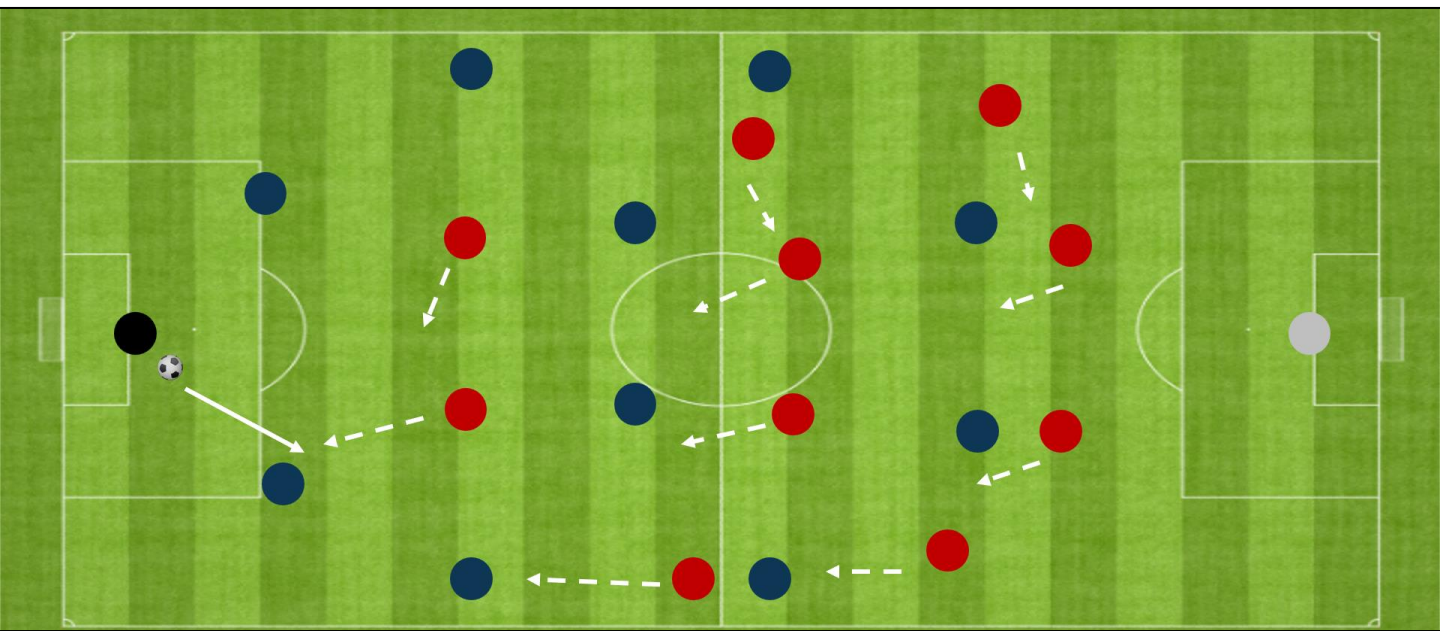
Ici par exemple, l'attaquant ferme le retour et l'excentré emmène le joueur dans l'axe afin de bénéficier de la supériorité de 3 contre 2.



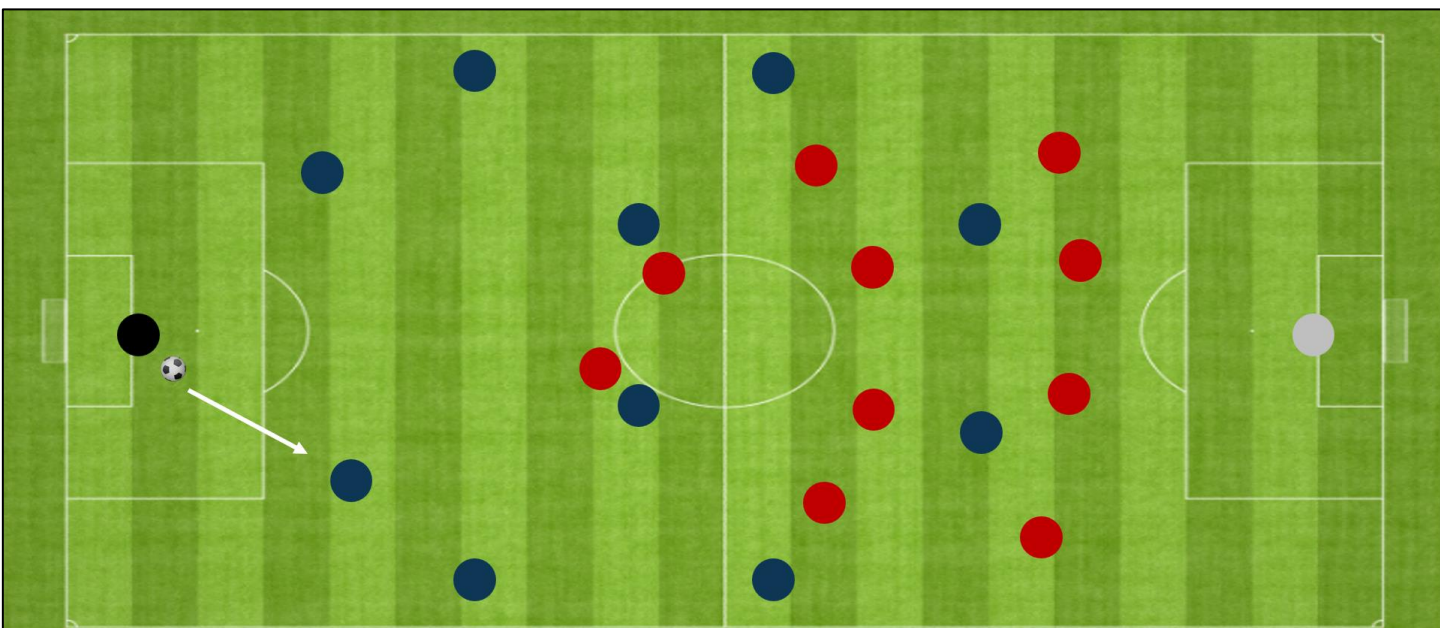
Au contraire, le pressing emmène ici l'équipe sur le côté. La zone de récupération souhaitée est donc clairement identifiée.

LES TRANSITIONS

Enfin, il faudra analyser l'attitude de l'équipe à la perte de balle.
Les joueurs adverses mettent-ils un **pressing tout terrain** et une grosse pression ?

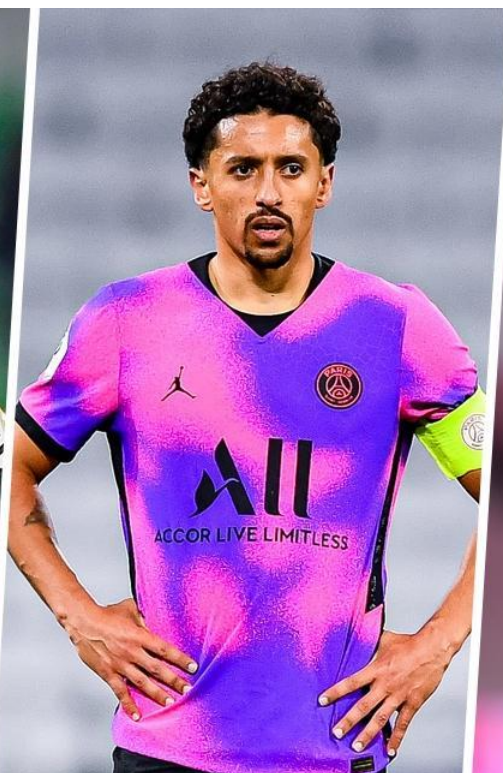


Au contraire, sont-ils plutôt médian ou bas, **forment une zone-press** et couissent-ils sur la largeur en attendant que notre équipe rentre dans leur bloc ?



LES JOUEURS CLÉS

Nous analyserons pour terminer les joueurs clés, sur l'aspect vitesse et puissance, l'implication dans les courses défensives, les duels, du jeu de tête, et le placement global. **Les faiblesses tactiques ou individuelles seront relativement rapides à cerner.**



Avec toutes ces informations, le profil type de l'équipe doit être identifié, avec ses forces et ses faiblesses. Le coach doit avoir au bout de 15 minutes une idée précise des espaces à attaquer en priorité et des zones dangereuses à défendre.



LES COUPS DE PIEDS ARRÊTÉS

L'ASPECT OFFENSIF

Il restera un domaine qu'on ne peut occulter car il représente plus d'un tiers des buts, **les coups de pied arrêtés**.

Sur l'aspect offensif de l'adversaire, il faudra noter si des combinaisons sont réalisées, même si ce sera souvent trop tard quand elle aura été faite. Les caractéristiques suivantes seront à observer :

- Quels sont les tireurs ?
- Leur pied fort ?
- Les zones et les joueurs recherchés ?

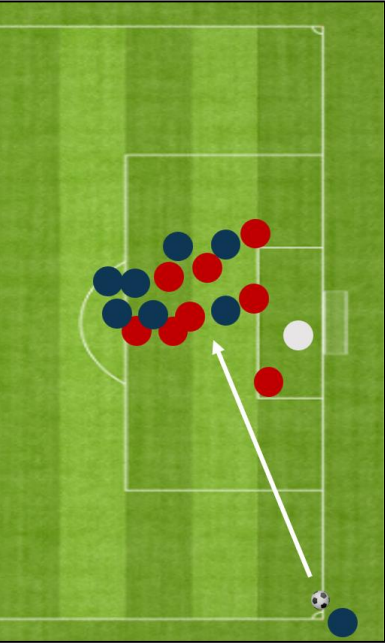
Les bons joueurs de tête adverses devront être rapidement identifiés.



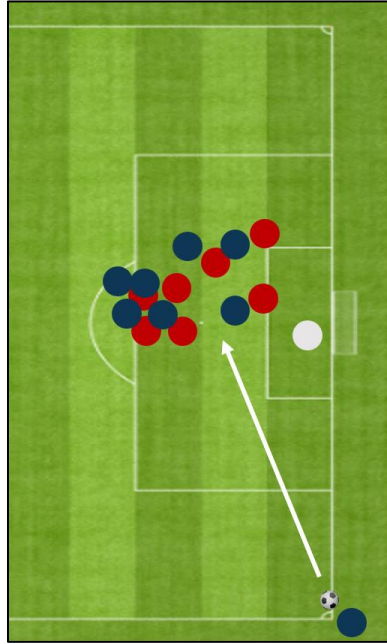
L'ASPECT DÉFENSIF

Sur l'aspect défensif, la première chose à remarquer est **le type de marquage**.

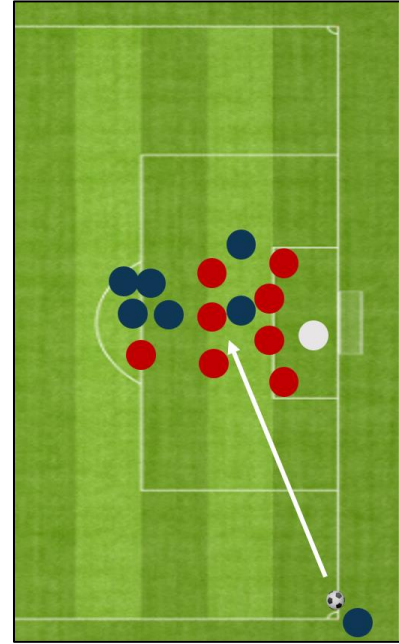
En zone, mixte ou individuel, cela aura une incidence sur les zones à attaquer et les courses à produire.



Marquage
« mixte »



Marquage
« individuel »



Marquage
« en zone »



L'entraîneur devra identifier quels sont encore une fois leurs très bons joueurs de tête, de sorte à les éviter, et la qualité de leur gardien dans les airs.



LA FICHE D'OBSERVATION

UNE FICHE À ADAPTER

Nous vous présentons ici une fiche d'observation recensant l'ensemble des thématiques abordées dans la vidéo. Vous pourrez l'adapter selon vos priorités et votre sensibilité.



Pour télécharger la grille au format modifiable :

https://bontazacademy-coaching.com/?sdm_process_download=1&download_id=8269



ANIMATION OFFENSIVE



Système de jeu :

Style de jeu : ☐ Jeu direct ☐ Conservation ☐ Mixte

Relances depuis l'arrière : ☐ Jeu direct ☐ Progression

Qualité technique du GB :

Circuits préférentiels :

Joueurs clés à la relance :

Joueurs en difficulté :

Joueurs recherchés en priorité :

Attitude à la récupération : ☐ Recherche de la Profondeur ☐ Conservation

ANIMATION DEFENSIVE

Système de jeu :

Hauteur de bloc :

Intensité au pressing :

Zones de récupération recherchées :

Distance entre les lignes :

Gestion de la largeur :

Gestion de la profondeur par le gardien :

Joueurs clés athlétiquement :

Joueurs en difficulté :

Attitude à la perte : ☐ Contre pressing ☐ Zone press

CPA OFF

Combinaison :

Zone recherchée :

Joueurs clés :

CPA DEF

Marquage : ☐ Individuel ☐ Mixte ☐ Zone

Qualité du GB dans le domaine aérien :

Joueurs clés :

